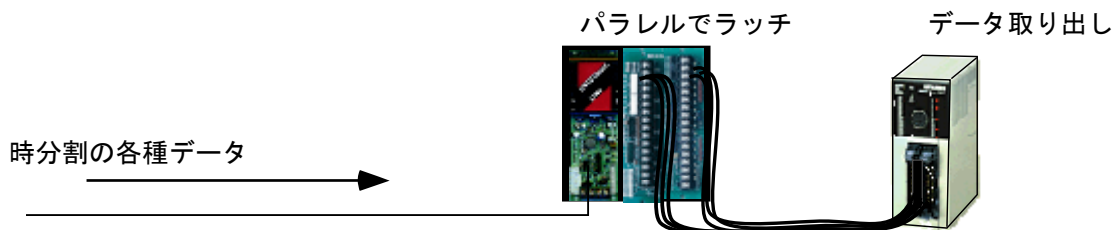


シーケンサの汎用I/O等からデータ収集を可能にした組込用のユニットです。

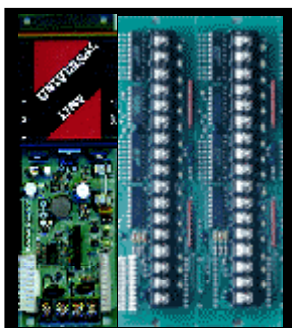
● 特徴

- ・ 伝送用電源と入出力基板を組み合わせたユニットです。
- ・ 伝送ライン上のアナログ、パルス等のデータを取込む事のできるユニットです。



32ビットまでのバイナリデータの取り出しの場合

B0-32T2



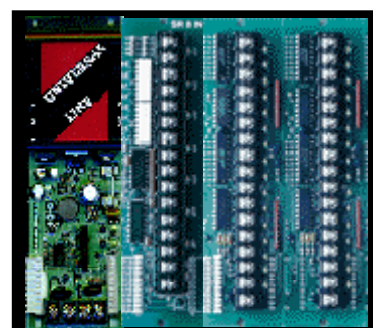
16ビットまでのバイナリデータの取り出しの場合

B8-16T2



32ビットまでのバイナリデータの取り出しの場合

B8-32T2



● 使用方法

シーケンサ等の出力8ビットで伝送ライン上のユニットを選択する出力を出すとそのユニットが応答して8ビットから24ビットまでのバイナリデータを送出するのでシーケンサはその値を読み取ります。

● 仕様

型番	B0-32T2	B8-16T2	B8-32T2	備考
電源	24V500mA	24V500mA	24V500mA	
外形寸法	130W×150H×30	130W×150H×30	170W×150H×30	
選択入力	・	8ビット	8ビット	シーケンサ出力
データ出力	32ビット	16ビット	32ビット	シーケンサ入力
用途 ※	パルス計測	アナログ計測	パルス計測	

※アナログ計測12ビット(フルスケール4096) パルス計測24(フルスケール16777216)ビットのすべてを読み込む場合の例で有効桁数、分解能の把握をしてアドレスをずらせばどちらでも使用できます。