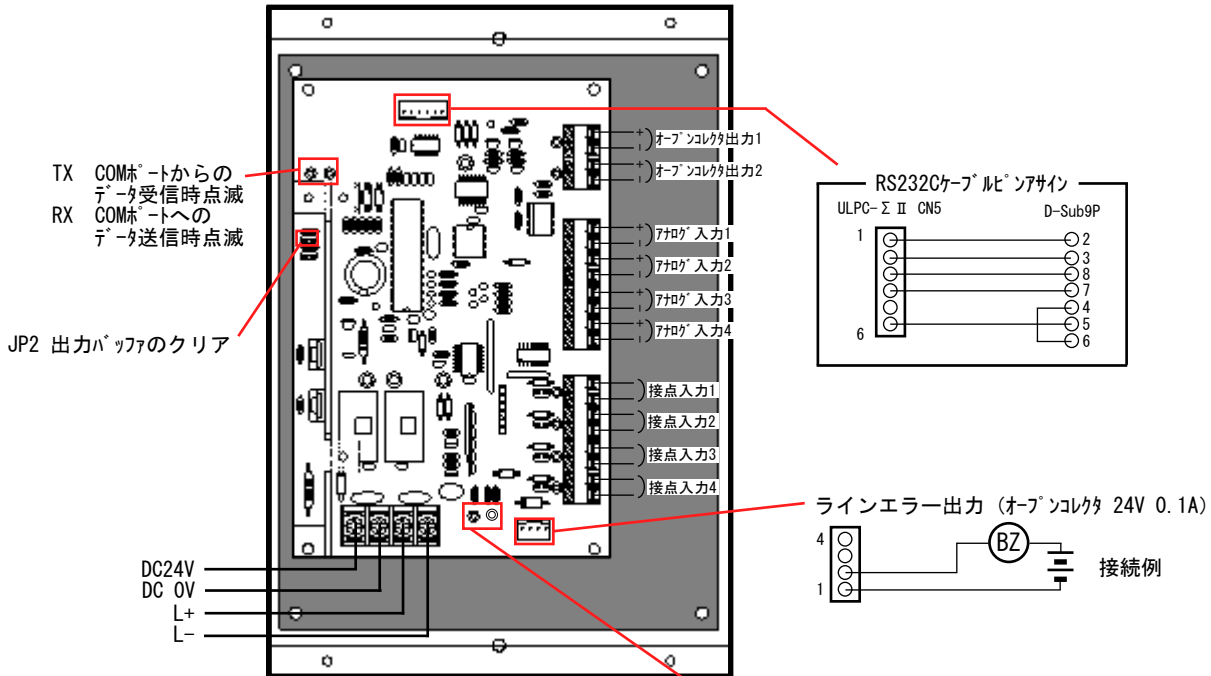


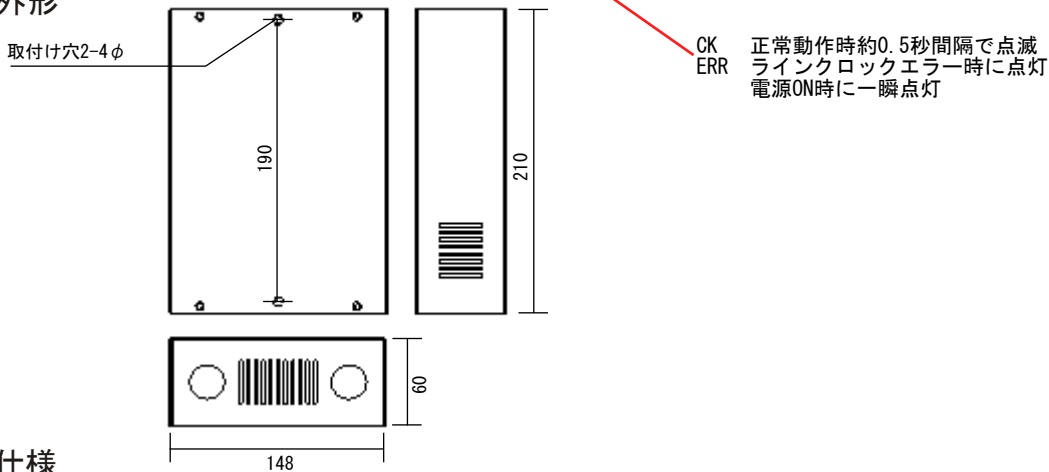
RS232C I/F付き 集約型メインユニット PUX II

● 特徴

- ・フレキシブルな多点管理のできるユニバーサルラインの機能に加え、基板オンボード機能として2点の出力ポート、4点のアナログ入力ポート、4点の接点入力ポートをサポートしています。
- ・RS232Cインターフェイスをサポートしていますのでパソコンやシーケンサに取込み、多点の集中管理システムが可能になります。



● 外形



● 仕様

電源電圧	DC24V専用
消費電流	約300mA
クロック周波数	約512Hz
クロック数	256
RS232C通信	9600bps, DATA 8bit, START 1bit, STOP 1bit 半2重
質量	約135g
接点入力	無電圧接点入力もしくはオープンコレクタ
トランジスタ出力	オープンコレクタ DC24V 0.1A
※温度入力	汎用サミタ -40℃~80℃ 精度25℃±0.3℃ PUX II-T 高温サミタ 0℃~250℃ 精度100℃±0.8℃ PUX II-TH 精密サミタ 0℃~100℃ 精度0~70℃±0.1℃ PUX II-TP
※4-20mA入力	4-20mA 10bit A/D変換 PUX II-A
※0-5V入力	0-5V 10bit A/D変換 PUX II-V

※アナログ入力は
いずれかの4点に
なります。