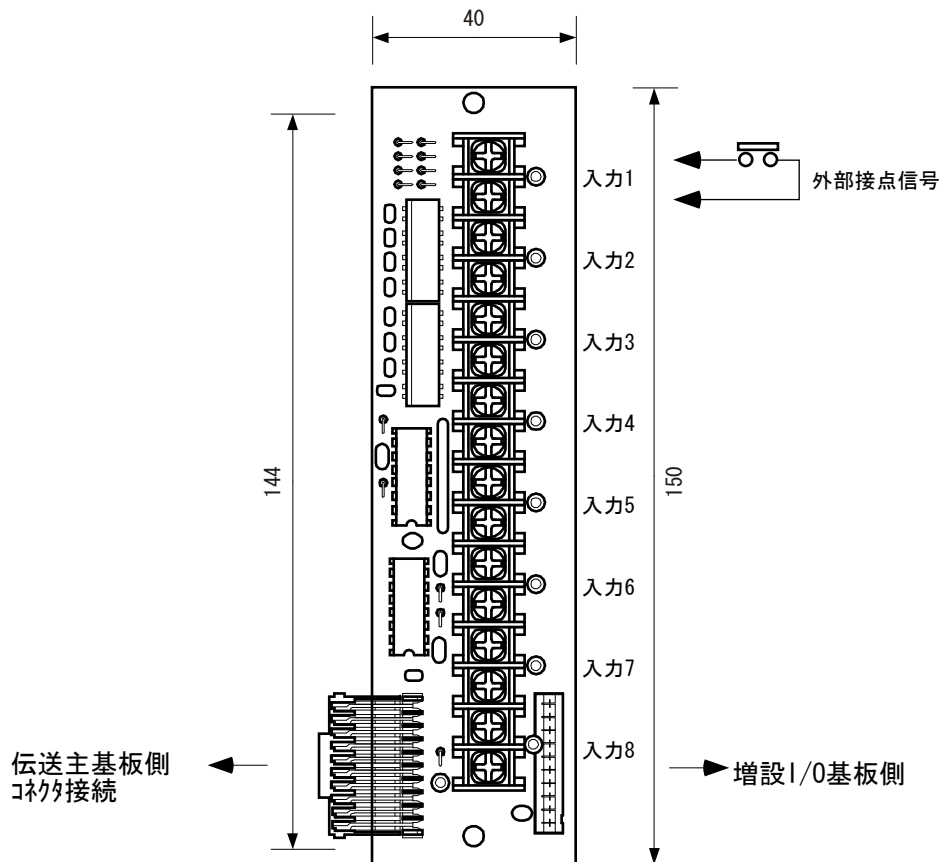


増設用 8 接点入力基板 SR8IN

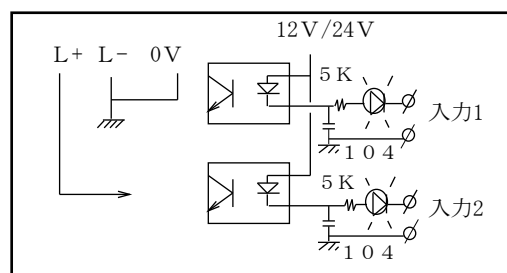
● 特徴

- ・ 伝送基板（ULP-03、ULS-03）の右側に8点単位で増設することのできる入力信号用の基板です。
- ・ ULP-03に最大10枚まで増設ができます。



内部回路

伝送アドレスは親基板 (ULP03) の設定で先頭がきまり後は接続順になります



● 仕様

電源電圧	DC12V/DC24V 兼用
消費電流	25mA/40mA
入力短絡電流	3mA
入力形式	8点ホットカプラ入力、0V共通
表示LED	入力及びクロック
質量	約70 g