

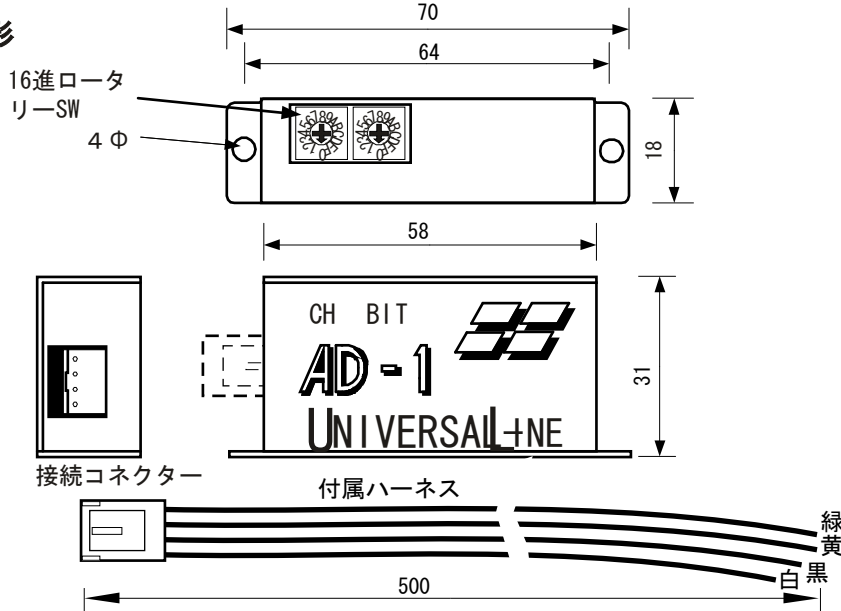
1点入力ユニット AD-1

電源不要型

● 特徴

- ・ 伝送ライン上にこのユニットを複数接続することにより個別の入力として使えます。
- ・ 2個のロータリーSWにより256点の個別認識が可能です。
- ・ 2本の線で電源と伝送を兼用しています。

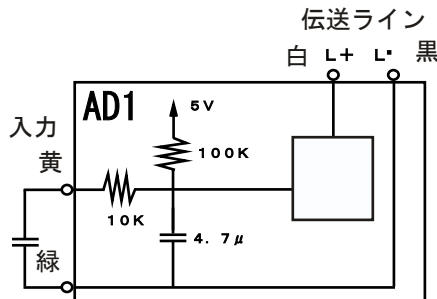
● 外形



アドレス設定

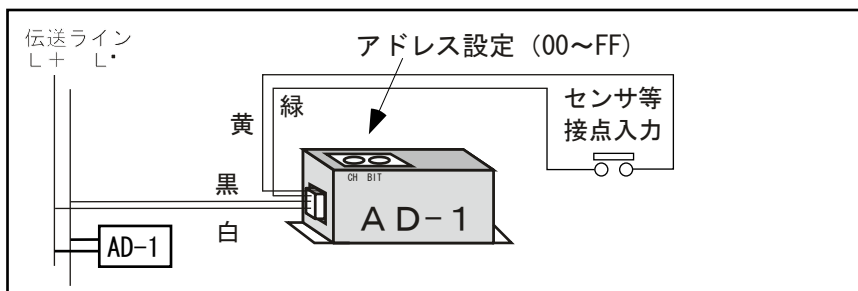
アドレス	CH	BIT
001	0	0
009	0	8
017	1	0
025	1	8
033	2	0
041	2	8
049	3	0
057	3	8
065	4	0
073	4	8
081	5	0
089	5	8
097	6	0
105	6	8
113	7	0
121	7	8
129	8	0
137	8	8
145	9	0
153	9	8
161	A	0
169	A	8
177	B	0
185	B	8
193	C	0
201	C	8
209	D	0
217	D	8
225	E	0
233	E	8
241	F	0
249	F	8
256	F	F

● 内部入力回路



※L-と入力コモンは内部で接続されています。

● 使用方法



● 用途

- ・ 分散型センサ入力用、故障監視、防災防犯、稼働記録、呼び出し、非常用SW、駐車場管理、ナースコール、在室確認、着座検出、在庫確認 等

● 仕様

消費電流	1.5mA以下
最大入力抵抗	1kΩ
入力短絡電流	0.2mA
取り付けピッチ	64mm (4Φ)
アドレス設定	1 (00 HEX) ~ 256 (FF HEX) 4列SW
質量	約75g

スペースの都合で省略していますが002, 003...と使用できます。その割合でBITを増やして下さい。