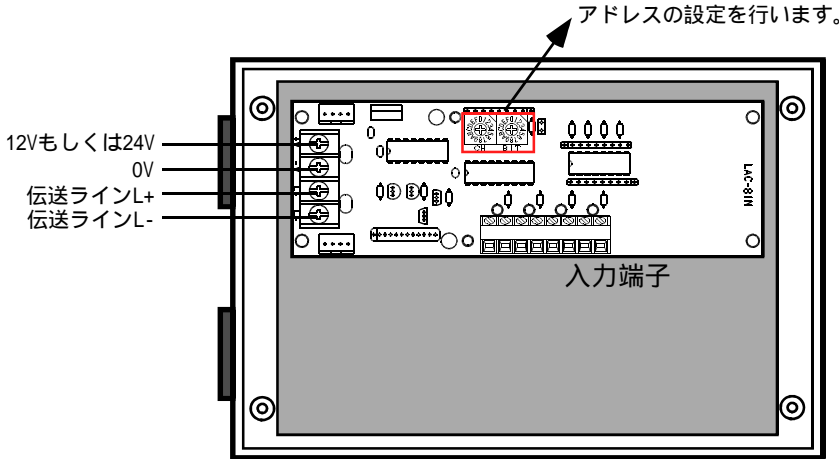


4接点高速入力ユニット SU4IN-H tkSK-019

Ver-3.8

特徴

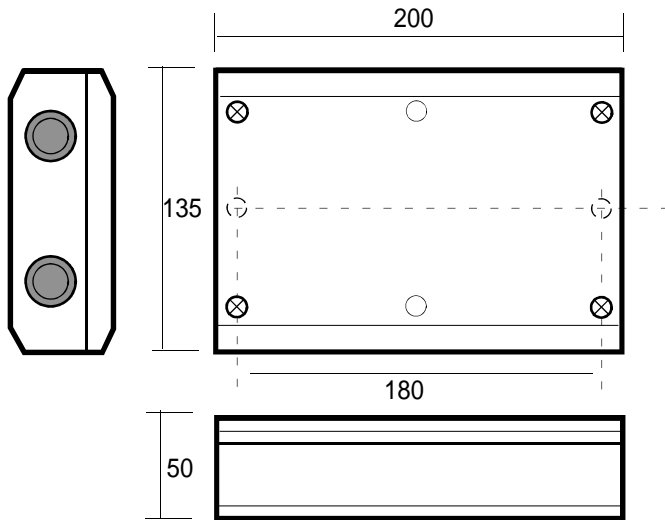
- ・狭い幅の信号入力を伝送ラインに取り込むことのできる入力ユニットです。
- ・約60mS以上のON又はOFFのパルスを検出でき、約1秒に延長してラインに出力できますので一瞬の信号変化も見逃しません。
- ・電源供給型で伝送距離の取れるユニットです。(0.9 で約9km。複数ご使用時はやや下がります)
- ・パターンジャンパーと外部電源使用によりアイソレーションが可能です。(受注生産)



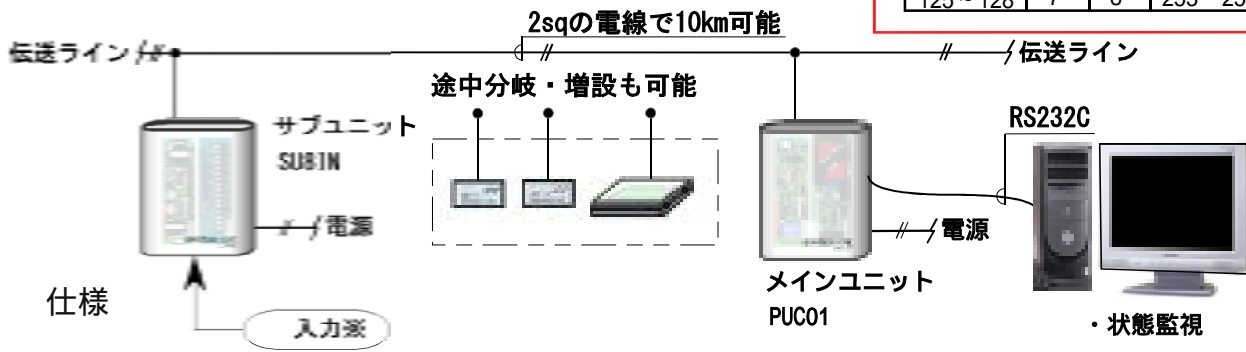
簡易アドレス設定表

アドレス	CH	BIT	アドレス	CH	BIT
1~4	F	C	129~132	7	C
5~8	0	0	133~136	8	0
9~12	0	4	137~140	8	4
13~16	0	8	141~144	8	8
17~20	0	C	145~148	8	C
21~24	1	0	149~152	9	0
25~28	1	4	153~156	9	4
29~32	1	8	157~160	9	8
33~36	1	C	161~164	9	C
37~40	2	0	165~168	A	0
41~44	2	4	169~172	A	4
45~48	2	8	173~176	A	8
49~52	2	C	177~180	A	C
53~56	3	0	181~184	B	0
57~60	3	4	185~188	B	4
61~64	3	8	189~192	B	8
65~68	3	C	193~196	B	C
69~72	4	0	197~200	C	0
73~76	4	4	201~204	C	4
77~80	4	8	205~208	C	8
81~84	4	C	209~212	C	C
85~88	5	0	213~216	D	0
89~92	5	4	217~220	D	4
93~96	5	8	221~224	D	8
97~100	5	C	225~228	D	C
101~104	6	0	229~232	E	0
105~108	6	4	233~236	E	4
109~112	6	8	237~240	E	8
113~116	6	C	241~244	E	C
117~120	7	0	245~248	F	0
121~124	7	4	249~252	F	4
125~128	7	8	253~256	F	8

外形



使用方法



電源電圧	DC12V/DC24V 兼用
消費電流	約80mA (4CH全ON 非絶縁時)
定格入力電流	約4mA/CH
入力形式	4点フォトカプラ入力
質量	約410g

アドレス
時分割多重伝送の時間的な位置の事で、その位置に接点信号のON/OFF状態が入ります。通常このアドレスは256ありこのアドレス=接点信号のI/O番号となります。

60m s 以上のノイズが混入する場合での入力側の長い配線の場合はシールド線を使う等のノイズ対策を施して下さい。