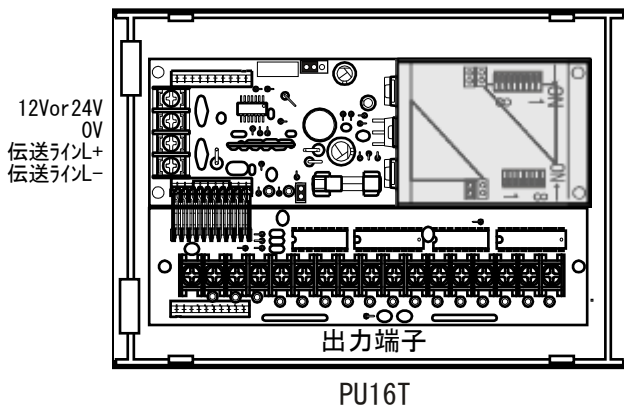


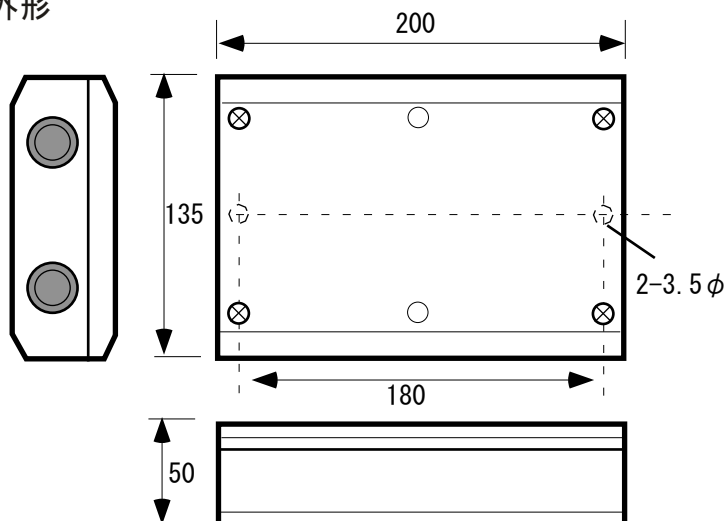
16点出力付き メインユニット PU16T (トランジスタ出力)

● 特徴

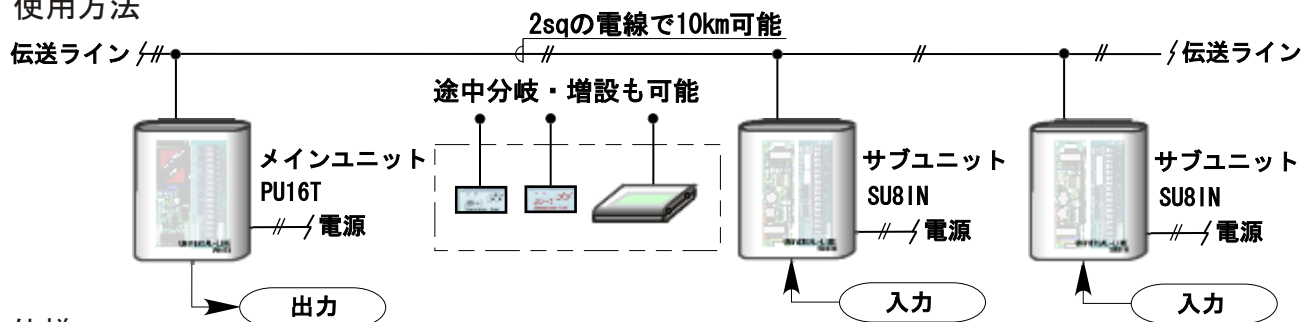
- ・ 伝送用電源PU01に増設用16点トランジスタ出力基板を増設したものです。
- ・ サブユニット間の通信を可能にし、一部の信号をこのユニットで出力できます。
- ・ PU16Tはサブユニットからの入力信号を受けてリレー出力することができます。



● 外形



● 使用方法



● 仕様

電源電圧	DC12V/DC24V 兼用
消費電流	450mA (突入電流1A)
クロック周波数	約550Hz (半固定)
クロック数	256 (128・64)
内部出力点数	16点 (外部に256点まで増設可)
出力定格	DC30V 100mA
出力形式	NPNオープンコレクター
質量	約480g