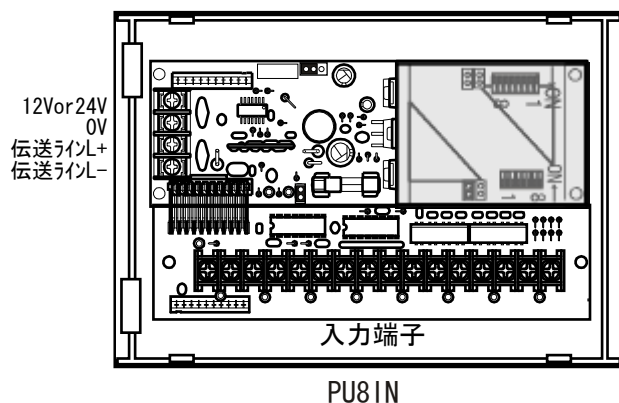


8点入力付き メインユニット

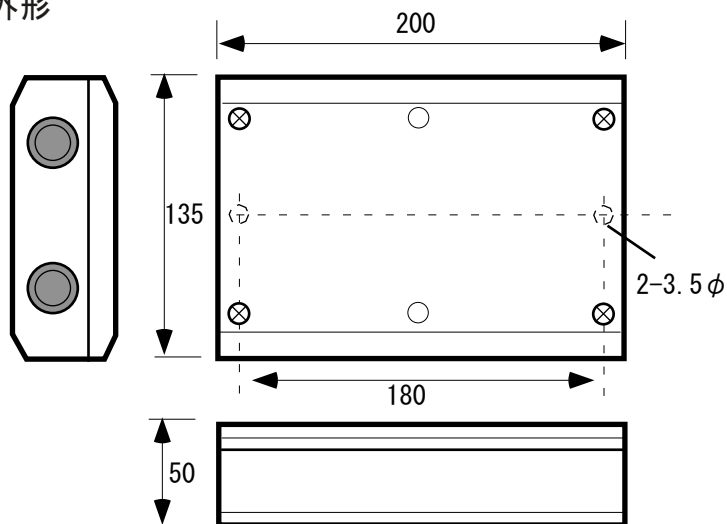
PU8IN

● 特徴

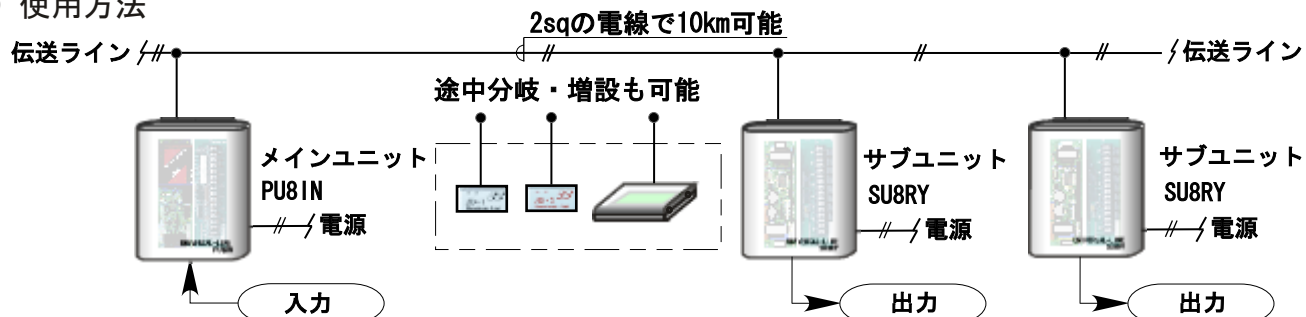
- ・ 伝送用電源PU03に増設用8点入力基板を増設したものです。
- ・ サブユニット間の通信を可能にし、一部の信号をこのユニットで入力できます。
- ・ PU8INはこのユニットから入力してサブユニットに出力することができます。



● 外形



● 使用方法



● 仕様

電源電圧	DC12/DC24V 兼用
消費電流	450mA (突入電流1A)
クロック周波数	約550Hz (半固定)
クロック数	256 (128・64)
内部入力点数	8点 (外部に256点まで増設可)
質量	約480g